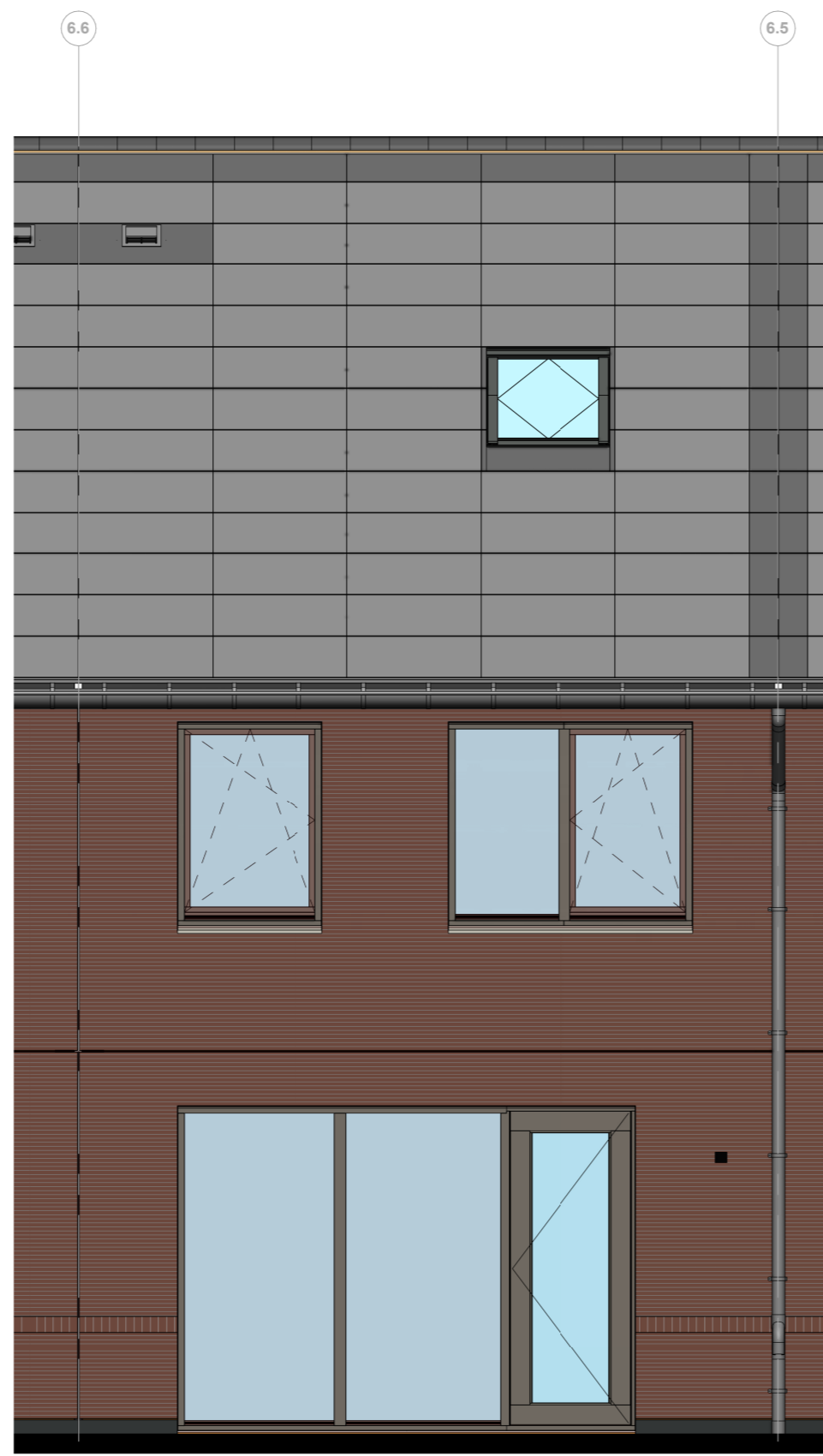




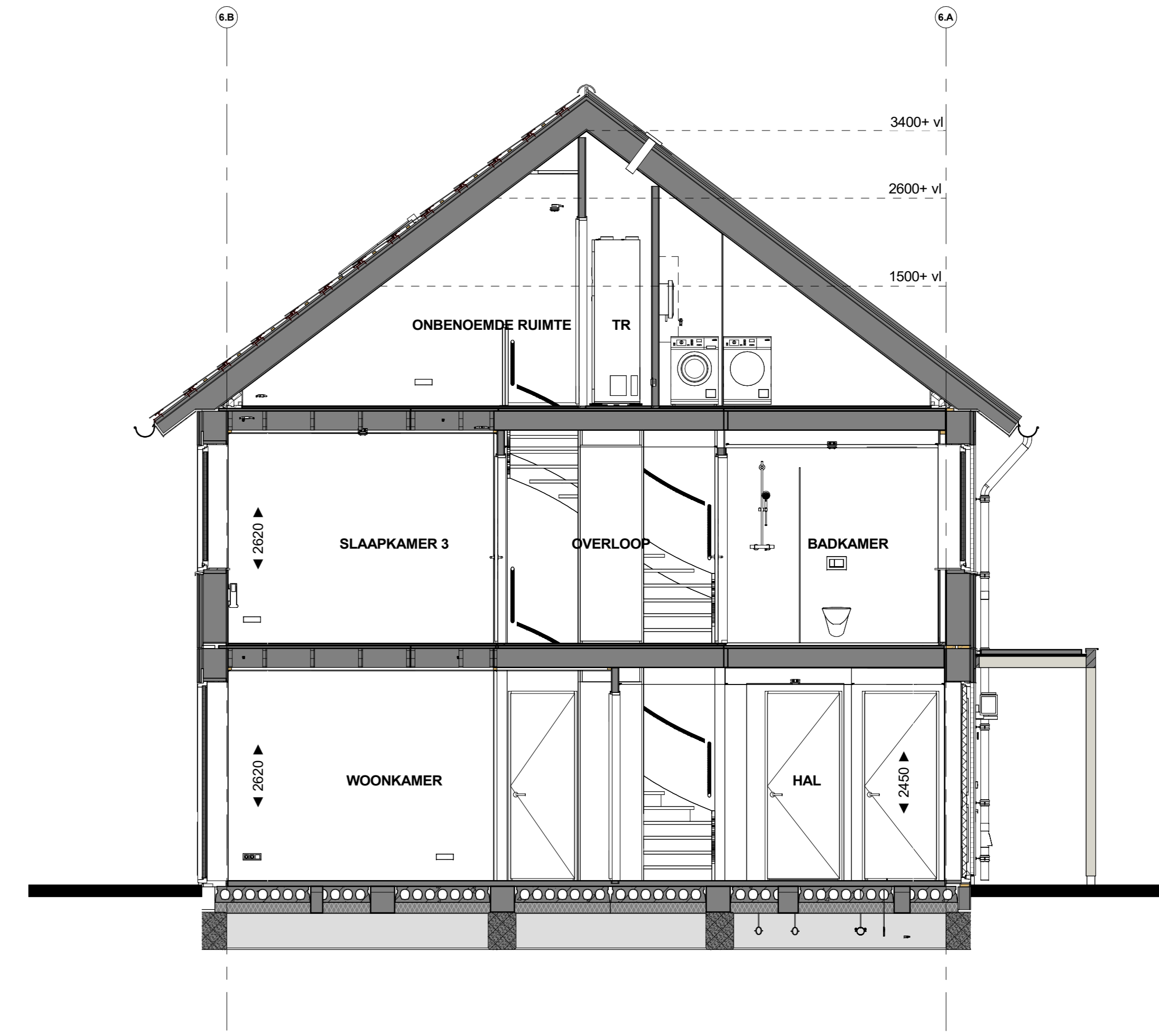
Bouwblok 6
Bouwnummer: 036
Module type - positie: L - rechts

Voorgevel

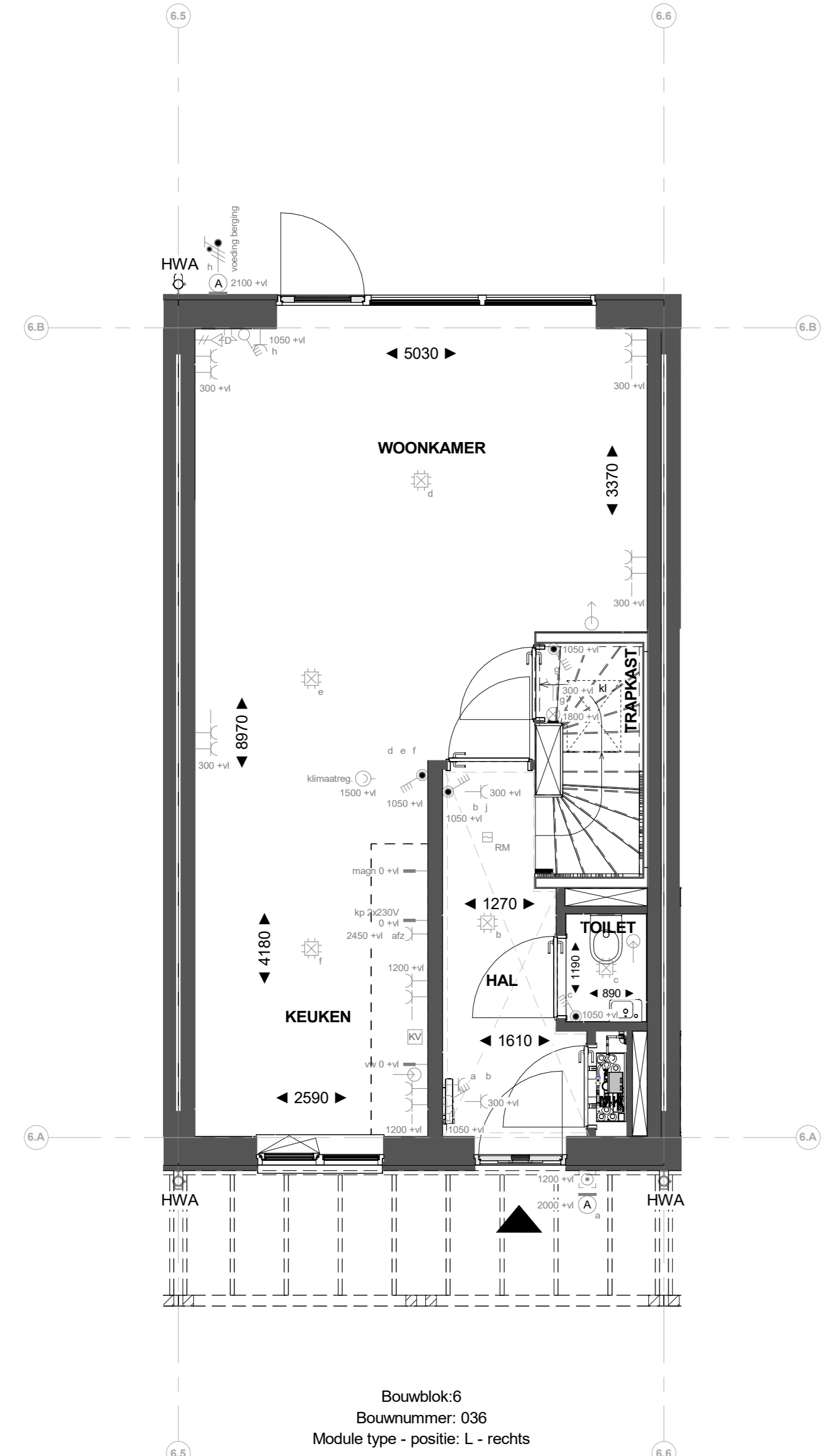


Bouwblok 6
Bouwnummer: 036
Module type - positie: L - rechts

Achtergevel

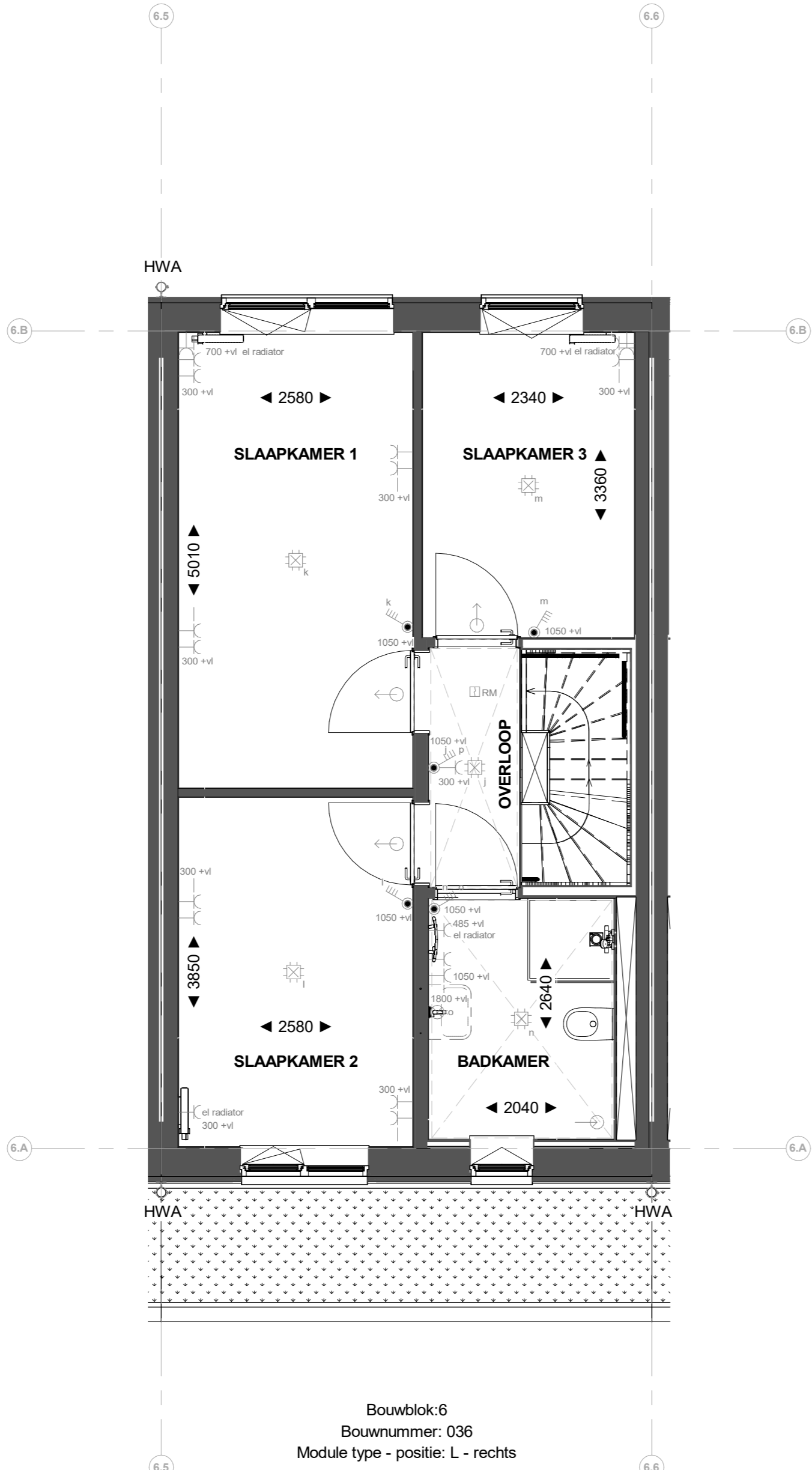


Doorsnede B36



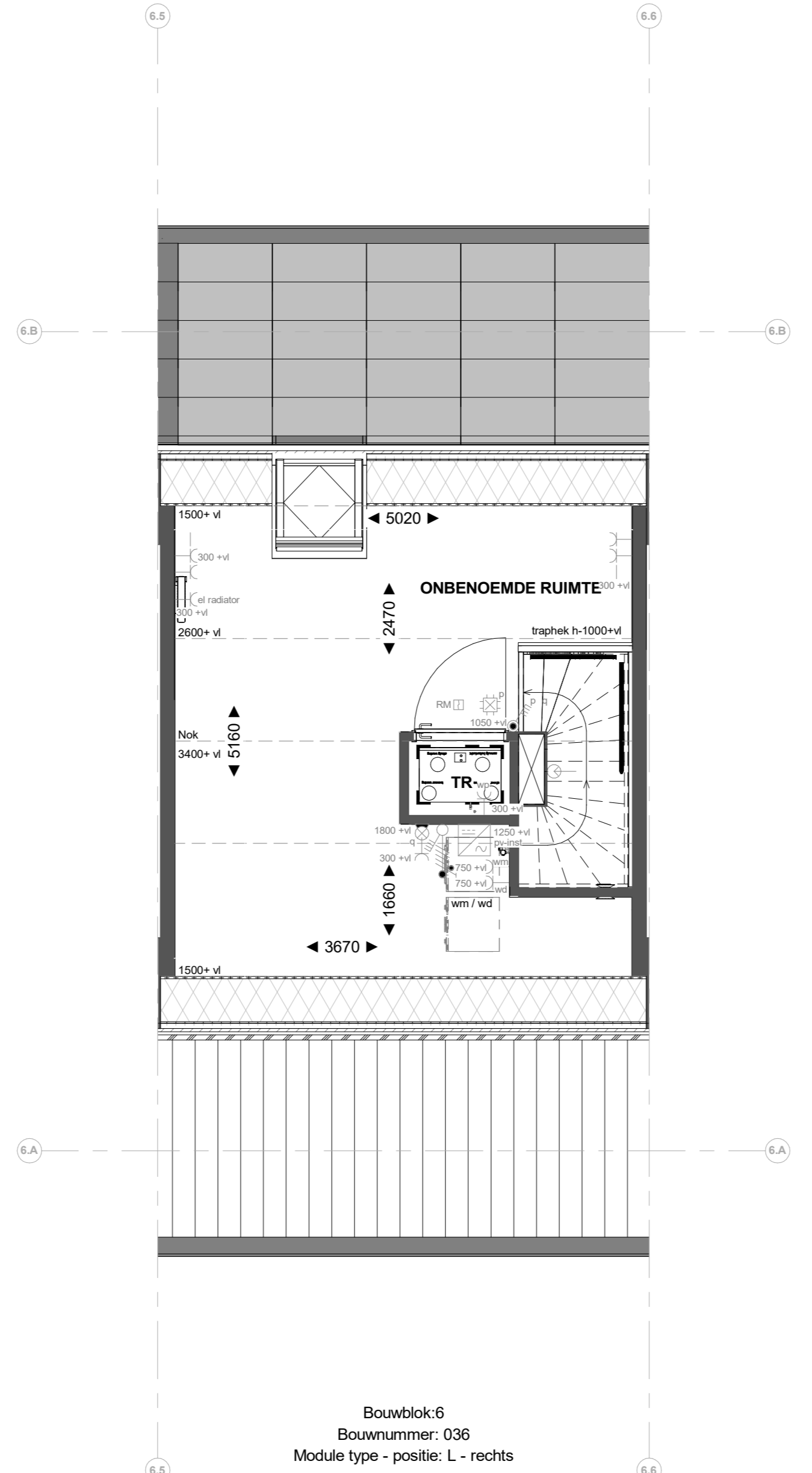
Bouwblok 6
Bouwnummer: 036
Module type - positie: L - rechts

Begane grond



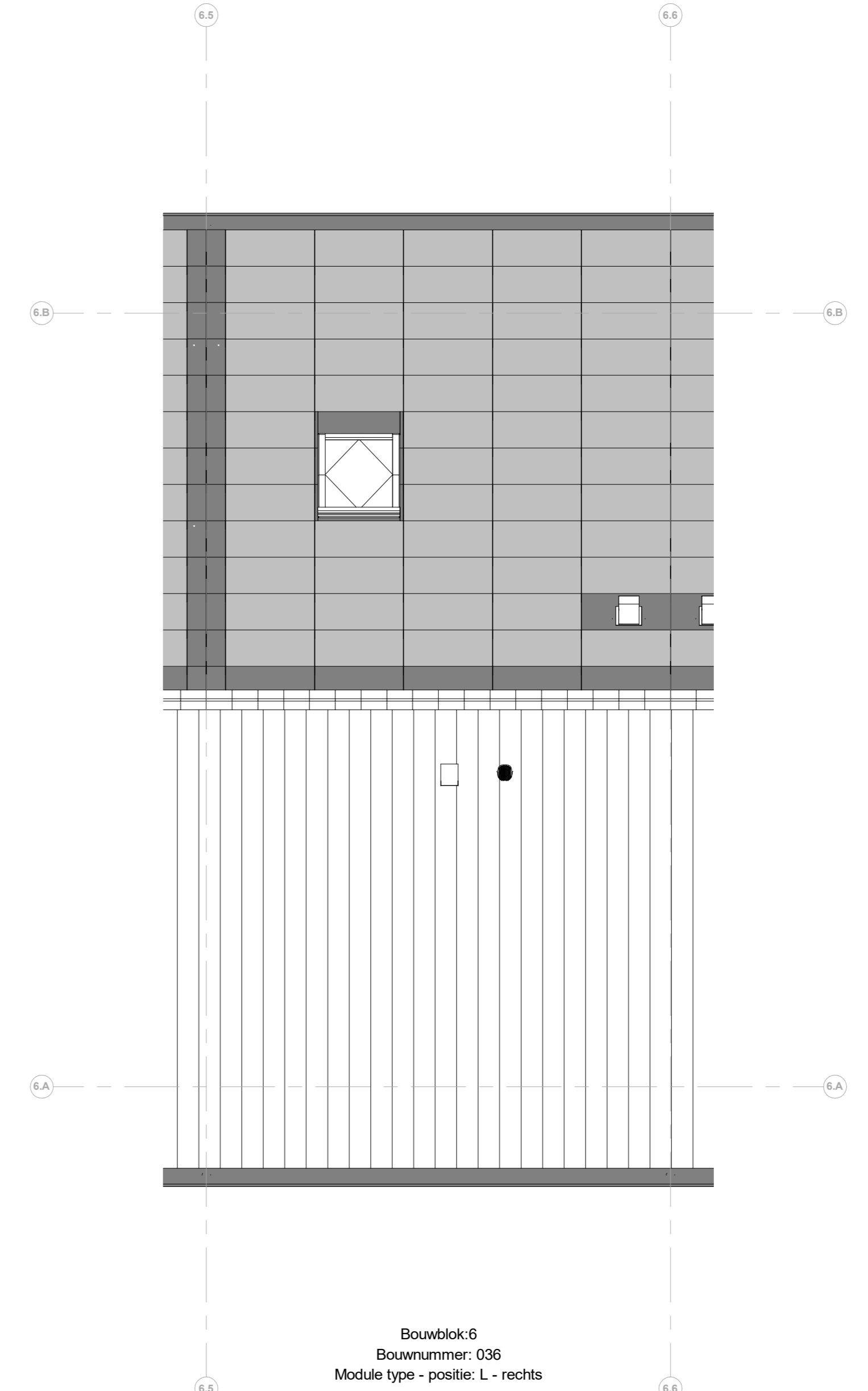
Bouwblok 6
Bouwnummer: 036
Module type - positie: L - rechts

1e verdieping



Bouwblok 6
Bouwnummer: 036
Module type - positie: L - rechts

2e verdieping



Bouwblok 6
Bouwnummer: 036
Module type - positie: L - rechts

Dakaanzicht

- ### Renvooi installaties
- Armeur aansluiting aan buitentype woning, op wand, incl. armeur
 - Aansluitpunt fbr armatuur op wand
 - Aansluitpunt fbr verlichting
 - Draaipoort douchewand
 - Rookmelder, oplicht op lichtnet conform NEN 2355
 - Klimaatregelaar
 - Puikschakelaar, 4-voudig
 - Puikschakelaar, 4-voudig afgezonderd als verplaatsbare schakelaar
 - Wandcontactdoos 1-voudig fbr draaiing warmtepomp
 - Wandcontactdoos 2-voudig met beschermingscontact
 - Wandcontactdoos 2-voudig met beschermingscontact, watersicht, verticaal
 - Wandcontactdoos 2-voudig met beschermingscontact en blindkast
 - Wandcontactdoos 2-voudig met beschermingscontact en subchakelaar 4-voudig
 - Wandcontactdoos 2-voudig met beschermingscontact en 2-voudig data-aansluitpunt algemeenwerf
 - Wandcontactdoos 2-voudig met beschermingscontact en bedrade voorleiding voor 2-voudig data-aansluitpunt, niet afgezonderd
 - Buzzer fbr deurbelgriet en puikschakelaar 4-voudig en bedrade voorleiding voor 2-voudig data-aansluitpunt, niet afgezonderd
 - Bedrade voorleiding keukenapparatuur
 - Grondsluis fbr luchtverversing
 - Ventilatorbedrijfs
 - Centraal aardsluispunt
 - Hoofdstaatsluis in meterkast
 - Aansluitpunt 1 fase, incl. en beschermingscontact
 - Aansluitpunt 3 fase, incl. en beschermingscontact met verkschakelaar fbr pv-install
 - Omvormer PV-installatie
 - Optelplaat elektrische radiator
 - Inbouwpunt installaties
 - Aflooppunt installaties
 - Buitenwaaier
 - Schermetje
- ### Renvooi Bouwkundig
- kapconstructie
 - vloerplaat 2400 x 4
 - douchewand
 - foramen
 - wastafel
 - WW = opstelplaats wasmachine
WZ = opstelplaats wasvoorzorg
 - HWA
 - Hembakplafond
 - Massief dak
 - X-roof paneel
 - X-roof parapaneel
 - Entree syngifboord
 - Kookplaat
- *maatvoering op de tweede verdieping onder het schuifdak, is gemeen vanaf 1000-H

